



**PART**  
SOLUTIONS

部品データ管理システム  
各種CADのネイティブデータ  
標準部品／各社サプライヤ部品  
豊富な検索機能

**PART**  
SOLUTIONS

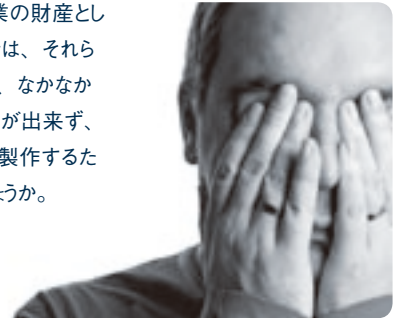
**THE STRATEGIC PART MANAGEMENT**

# 3D 設計における ライブラリの問題をトータルに解決

## 部品管理システム構築における問題点

多くの企業では3D化が進み、既に多くのデータがストックされているかと思いますが、それらのデータを企業の財産として有効に活用するためには一定のルールの下管理されている必要があります。しかし、残念ながら現状では、それらのデータは、個人PCで管理されていたり、あるいはファイルの命名も設計者によってバラバラであったりと、なかなか管理というところまでは行き届いていないのではないのでしょうか。管理されていないため、データを検索することが出来ず、また新規に作成してしまうというのが現状ではないかと思えます。そのため、データの二重管理、それらを製作するための設計者の時間、製作費・管理費の増大化など、ありとあらゆる場面で弊害となっているのではないのでしょうか。

PARTsolutionsはそれらの問題を解決し、企業で扱う部品の管理、部品の再利用、部品を探し流用率を高め、その結果、企業のコストダウンにつながる、統合パーツデータ管理ソリューションです。



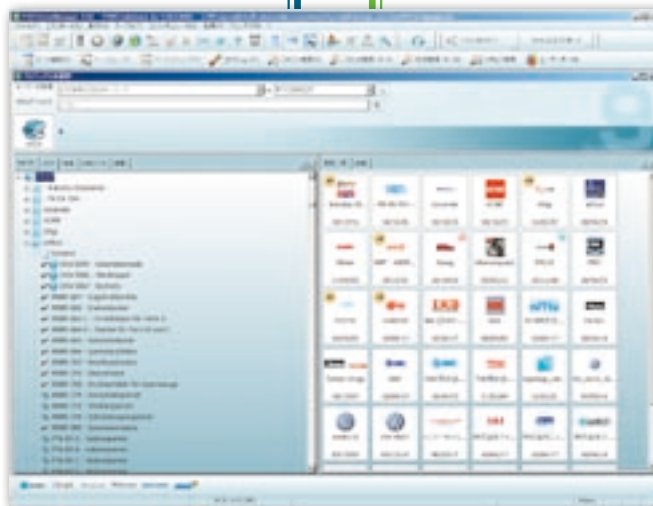
## “PARTsolutions” 2つのソリューション

PARTsolutionsには2つのソリューションが用意されています。目的のパーツを速く見つけ出すことに特化した「形状検索ソリューション」、規格部品やサプライヤ部品を作成する手間を軽減することに特化した「規格部品サプライヤカタログソリューション」、いずれのソリューションも時間とコストの節減に繋がることでしょ。

### 形状検索 ソリューション

PARTsolutionsの検索機能は、名称やパーツの持つパラメータからの検索はもちろんのこと、製作途中段階の3D形状から類似の形状を検索する形状検索機能や、2Dのポンチ絵のような手書きのイメージから形状を検索、製品形状そのものが持つ特徴(トポロジ)から目的のパーツを検索するといった他には無い様々な検索機能が用意されています。その結果目的のパーツはすぐに見つかり、見つかった部品を採用することが容易となります。導

入してデータを格納すればすぐに“見つけ出す”環境が実現します。なかなか見つからなかったパーツも、PARTsolutionsの持つ様々な検索機能をご利用いただくことで、“すばやく見つけ出す”環境が実現可能となります。



### 規格部品 サプライヤカタログ ソリューション

PARTsolutionsのカタログ機能は、日本国内外、億を超えるパーツデータが標準で装備されています。JIS・ISO・ANSI・DINのような規格部品、また多様な各社メーカ部品がアプリケーションをインストールしたその日から利用できるようになります。格納するデータの容量はCADENASテクノロジーが採用されているため、“少容量”大規模データを実現しております。部材のような長さが異なるパーツはもちろんのこと、サプライヤパーツのようにオプション

等がある複雑な部品にも対応しています。既に採用済みのデータを意識することなく共有する仕組みがあるため、パーツデータ容量をムダに増やすことも未然に防ぐことができます。収録されているサプライヤデータは今後も増えていく予定です。

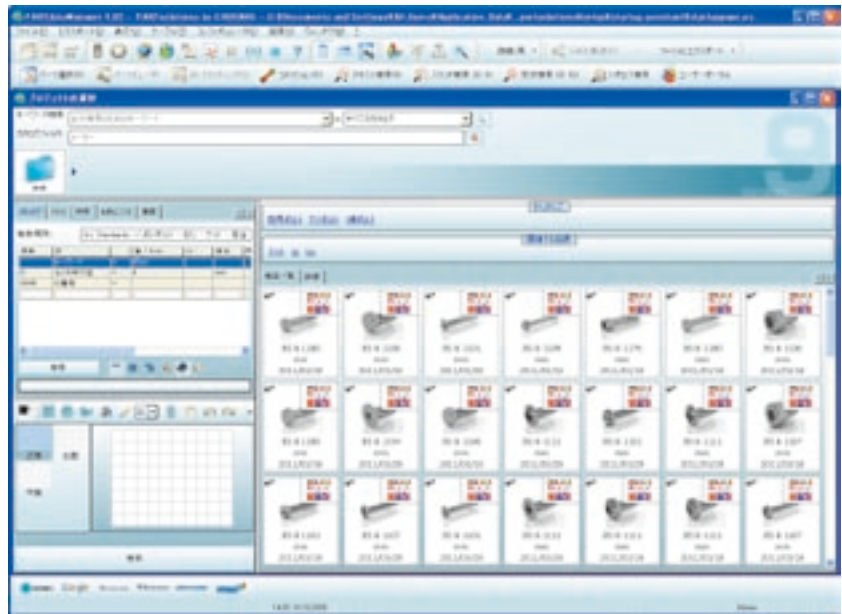


## 豊富な検索機能 探す時間も設計時間です。

PARTsolutionsでは、より迅速に目的のパーツを見つけ出すための豊富な検索機能があります。

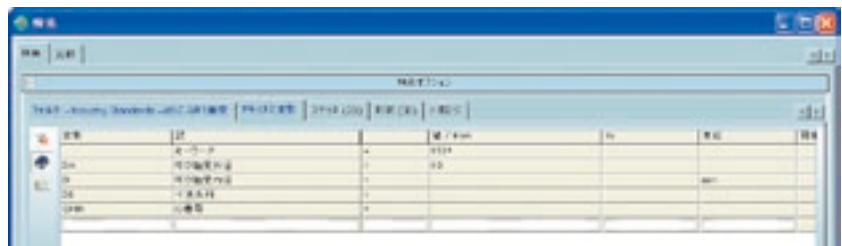
- 製品名称やキーワードで検索するテキスト検索
- 形状から類似形状を検索する形状検索3D
- 手書きイメージから検索するスケッチ検索
- 穴の数や径など部品の特徴から探すトポロジ検索

など、従来までの手法には無かった、多種類の検索機能が、カスタマイズすることなくすぐに実現することが可能です。パーツを「見つけ出す」仕組みがすぐに実現できます。検索に時間のかかっていたパーツをより迅速に“見つけ出す”ことが可能となります。



## テキスト検索

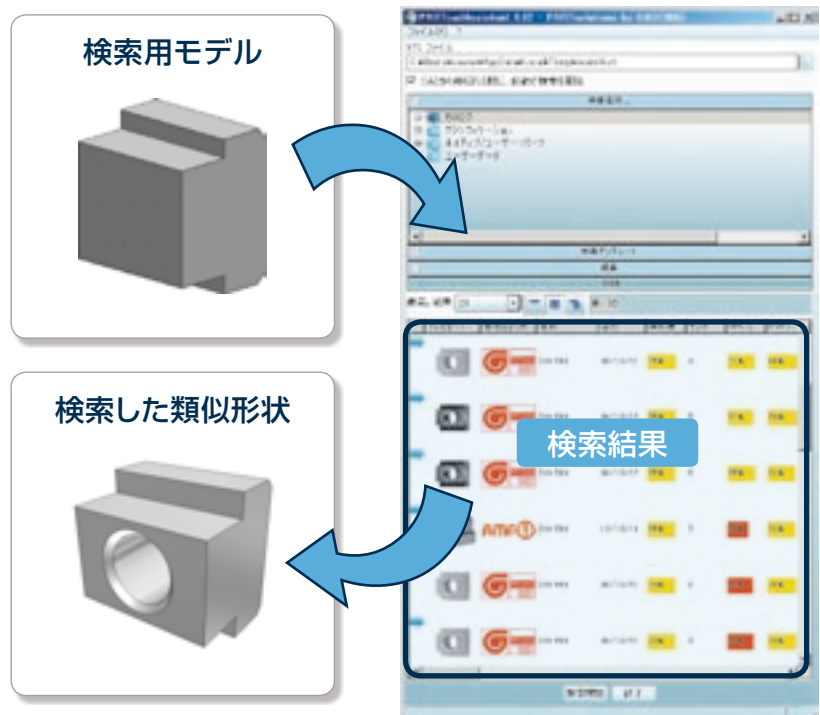
【品目・名称】、【品目コード番号】、【材料】、【在庫数・価格】などのテキストから検索することが可能です。さらに、そのキーワードに類似したキーワードをシステムが自動的に判断し検索対象としてリストアップします。キーワードでの検索の範囲がさらに広がります。



## 形状検索 (3D)

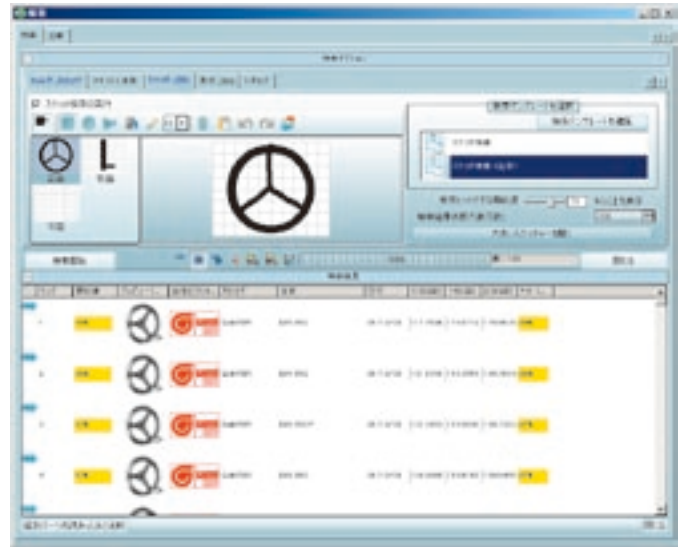
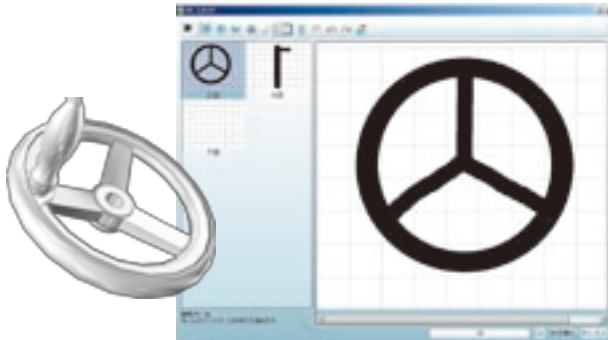
過去に製作したはずのパーツがなかなか見つからないため、また再度3D CADで製作してしまった経験はありませんか？

PARTsolutionsの形状検索機能は製作途中のパーツをお使いのCADシステムから直接に検索することが可能です。もしその形状がパラメトリックに製作されていれば、少々手を加えるだけで目的のパーツが得られることでしょう。従来までのムダな工数は他には無かった形状検索テクノロジーで解消されます。

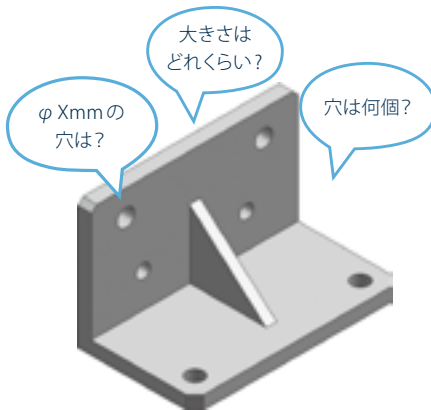


## スケッチ検索 (2D)

3Dモデルが無くても2Dのポンチ絵を作成する感覚で、パーツの検索ができます。この機能を使うことによって、3Dモデルを作る手間の軽減はもちろんのこと部品管理部門などの非CADユーザでもPARTsolutionsを使用することによって、パーツを迅速に見つけだすことが可能となります。



## トポロジ検索



パーツの持つ“特徴”を元に検索ができます。製品形状全体の大きさ、穴の数、軸の数、径などの設定を行い検索を実行できます。



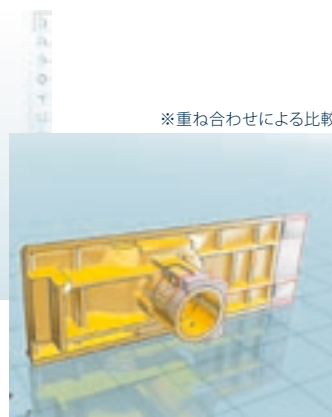
PARTsolutionsの検索機能を組み合わせることによって、さらに“見つかる”可能性が高まります。

## 検索比較機能

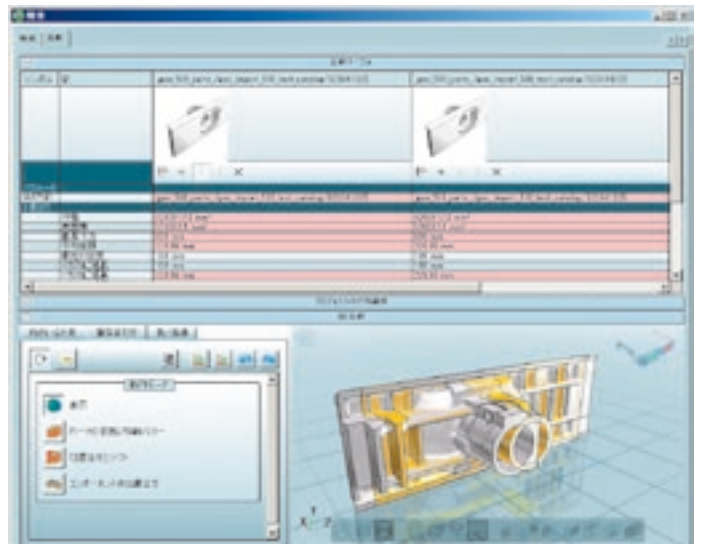
検索で見つけたパーツを検証する機能として、視覚的に2つのパーツの形状を確認できる比較機能や、計測を伴う比較に便利な2D比較機能を用意しております。



※ 2D比較機能



※重ね合わせによる比較



## 規格部品 サプライヤカタログソリューション

PARTsolutionsにはJISやDINなどの工業規格に準拠したパーツや、設計をする上で必要な購入部品サプライヤパーツを収録しています。

※収録データにつきましては随時追加していく予定です。詳しい収録内容につきましては当社までお問い合わせください。

標準規格部品	国内サプライヤ	主な海外サプライヤ
 JIS  DIN  ANSI  ISO etc...		

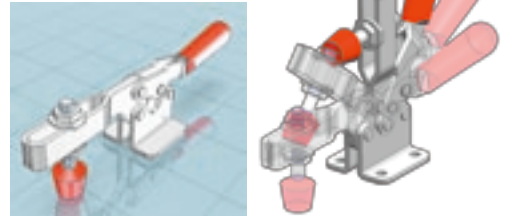
### 少容量、大規模データ

3DのCADデータは簡単な部品でも数百KB～1MBを超えてしまいます。これらのデータを部品ごとに用意していたら、ひとつの部品でも、サイズ・長さ違いで数百MBのディスク容量が必要となります。PARTsolutionsのオリジナルデータはパラメトリックベースで用意されているため、データの容量はCADファイルの数千分の1であるためディスク容量を心配する必要はありません。



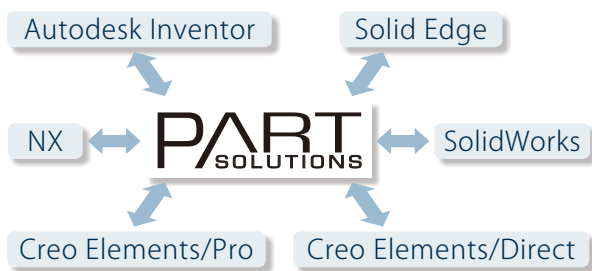
### 各CADに準拠した拘束条件の付加

PARTsolutionsのアセンブリ構成部品には、あらかじめ部品と部品の拘束条件がついています。設計者が再度、拘束をつける手間がありません。そのまま、設計に利用することが可能です。



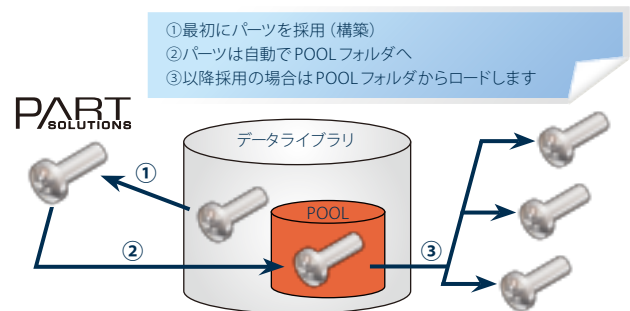
### マルチCAD 統合されたインターフェース

PARTsolutionsではお使いのCADシステムの統合したインターフェースを用意しています。設計者はCADインターフェースからPARTsolutionsを起動し、いつでも利用することが可能です。また、見つかったパーツはクリックひとつでお客のお使いのCADシステムに、ネイティブデータで採用することが可能です。設計者が、再利用する可能性のある部品を、お使いのCADシステムからPARTsolutionsへの登録も簡単です。



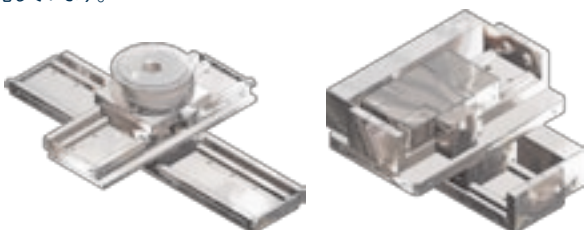
### 共有化

PARTsolutionsでは初めて部品を採用するとき、CADデータを生成します。生成されたデータはPOOLフォルダに格納されます。その部品を再度採用するときには、再作成するのではなく、格納されたPOOLフォルダから部品をロードします。これらはシステムが自動で実行するため、設計者は意識することなく部品を再利用することが可能です。データの増加を意識することなく抑制することが可能です。



### 多種多様なオプション形状にも対応

サプライヤ部品には製品によって目的に応じ、多岐にわたる様々なオプションが用意されています。PARTsolutionsに登録されているサプライヤ様の部品は、サプライヤ様監修の元製作されているので、多種多様なオプションにも対応しています。



### 属性マッピング

PARTsolutionsの部品には、モデルデータのみにとどまらず、メーカー名や部品形式など適切な属性情報が付加されています。また属性マッピングの機能によって属性項目名、プロパティ名に自動的にその属性情報をアサインすることも可能です。

品番	メーカー名	部品形式	属性名	属性値	属性タイプ
01	株式会社	1000-1100-11010	社名	株式会社	文字列
02	株式会社	1000-1100-11010	社名	株式会社	文字列
03	株式会社	1000-1100-11010	社名	株式会社	文字列
04	株式会社	1000-1100-11010	社名	株式会社	文字列
05	株式会社	1000-1100-11010	社名	株式会社	文字列
06	株式会社	1000-1100-11010	社名	株式会社	文字列
07	株式会社	1000-1100-11010	社名	株式会社	文字列
08	株式会社	1000-1100-11010	社名	株式会社	文字列
09	株式会社	1000-1100-11010	社名	株式会社	文字列
10	株式会社	1000-1100-11010	社名	株式会社	文字列

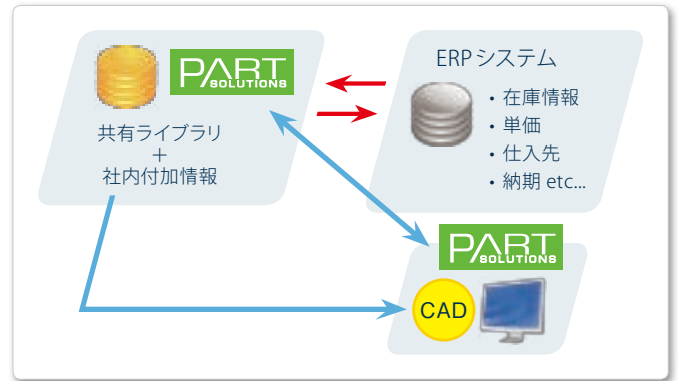
- 社内品番
- 材質
- 利用可否
- 在庫
- etc

## 部品の標準化促進 部品管理システムを構築しながらコストダウン

PARTsolutionsの機能は部品管理機能だけにとどまりません。オプションソフトと組み合わせることによって、設計工数の削減だけではなく「採用部品の標準化」、「部品の再利用を促進」を実現しコストダウンにつながる統合パーツ管理システム構築が可能となります。

### コストダウンに必要な情報を集約 ERP solutions/DB

ERP solutions/DBは、外部データベースから、コストに関わる情報をPARTsolutions上に集約することを可能とするソリューションです。「一度使用した部品」、「採用実績のある部品」に関しては、社内で独自の番号を設定し管理されているケースが多いかと思えます。また部品の番号だけでなく「在庫」、「価格」なども部品に紐付けることによってPARTsolutionsのインターフェース上から部品の情報を閲覧することが可能です。また、外部データベースから取り込んだ情報からもPARTsolutions上で検索することができます。例えば品目コードNoがわかっているならばその番号で検索することができます。本当に設計者が得たい情報を得ることが可能となります。



※ ERPシステムとのデータ連携フロー

品目	品名	品番	品名	品番	品名	品番	品名	品番	品名	品番	品名	品番	品名	品番	品名	品番	品名	品番
01	M10x20	1001-1001-1001	六角穴付きボルト	1001-1001-1001	六角穴付きボルト	1001-1001-1001	六角穴付きボルト	1001-1001-1001	六角穴付きボルト	1001-1001-1001	六角穴付きボルト	1001-1001-1001	六角穴付きボルト	1001-1001-1001	六角穴付きボルト	1001-1001-1001	六角穴付きボルト	1001-1001-1001
02	M10x20	1002-1002-1002	六角穴付きボルト	1002-1002-1002	六角穴付きボルト	1002-1002-1002	六角穴付きボルト	1002-1002-1002	六角穴付きボルト	1002-1002-1002	六角穴付きボルト	1002-1002-1002	六角穴付きボルト	1002-1002-1002	六角穴付きボルト	1002-1002-1002	六角穴付きボルト	1002-1002-1002
03	M10x20	1003-1003-1003	六角穴付きボルト	1003-1003-1003	六角穴付きボルト	1003-1003-1003	六角穴付きボルト	1003-1003-1003	六角穴付きボルト	1003-1003-1003	六角穴付きボルト	1003-1003-1003	六角穴付きボルト	1003-1003-1003	六角穴付きボルト	1003-1003-1003	六角穴付きボルト	1003-1003-1003
04	M10x20	1004-1004-1004	六角穴付きボルト	1004-1004-1004	六角穴付きボルト	1004-1004-1004	六角穴付きボルト	1004-1004-1004	六角穴付きボルト	1004-1004-1004	六角穴付きボルト	1004-1004-1004	六角穴付きボルト	1004-1004-1004	六角穴付きボルト	1004-1004-1004	六角穴付きボルト	1004-1004-1004
05	M10x20	1005-1005-1005	六角穴付きボルト	1005-1005-1005	六角穴付きボルト	1005-1005-1005	六角穴付きボルト	1005-1005-1005	六角穴付きボルト	1005-1005-1005	六角穴付きボルト	1005-1005-1005	六角穴付きボルト	1005-1005-1005	六角穴付きボルト	1005-1005-1005	六角穴付きボルト	1005-1005-1005
06	M10x20	1006-1006-1006	六角穴付きボルト	1006-1006-1006	六角穴付きボルト	1006-1006-1006	六角穴付きボルト	1006-1006-1006	六角穴付きボルト	1006-1006-1006	六角穴付きボルト	1006-1006-1006	六角穴付きボルト	1006-1006-1006	六角穴付きボルト	1006-1006-1006	六角穴付きボルト	1006-1006-1006
07	M10x20	1007-1007-1007	六角穴付きボルト	1007-1007-1007	六角穴付きボルト	1007-1007-1007	六角穴付きボルト	1007-1007-1007	六角穴付きボルト	1007-1007-1007	六角穴付きボルト	1007-1007-1007	六角穴付きボルト	1007-1007-1007	六角穴付きボルト	1007-1007-1007	六角穴付きボルト	1007-1007-1007
08	M10x20	1008-1008-1008	六角穴付きボルト	1008-1008-1008	六角穴付きボルト	1008-1008-1008	六角穴付きボルト	1008-1008-1008	六角穴付きボルト	1008-1008-1008	六角穴付きボルト	1008-1008-1008	六角穴付きボルト	1008-1008-1008	六角穴付きボルト	1008-1008-1008	六角穴付きボルト	1008-1008-1008
09	M10x20	1009-1009-1009	六角穴付きボルト	1009-1009-1009	六角穴付きボルト	1009-1009-1009	六角穴付きボルト	1009-1009-1009	六角穴付きボルト	1009-1009-1009	六角穴付きボルト	1009-1009-1009	六角穴付きボルト	1009-1009-1009	六角穴付きボルト	1009-1009-1009	六角穴付きボルト	1009-1009-1009

### 未採用部品と採用部品を効率よく管理

採用部品だけの管理では、新たな部品が必要、オプション部品の変更が必要となった際に非効率となります。また、設計者が自由にインターネット上から部品のCADデータをダウンロードすると、「採用部品の増加 = 管理コストの増加」の要因になりかねません。PARTsolutionsでは、ERP solutions/DBを導入することによって未採用部品、採用部品を効率よく管理し、設計者はコストを意識して部品を採用することを手助けします。ERP solutions/DBで付加した情報は、MS-SQL Serverなどのデータベースにより管理されます。運用ルールや仕様の決定、データの事前準備などについては設定ツールがあらかじめ用意されているため、データベース設計を意識せずに立ち上げることが可能です。形状や寸法・品番などの製品コードや品目コードNo(社内部品番号)、材質に加え、既存のERPシステムで管理している納期・価格情報など製品に関わるあらゆる情報が、PARTsolutionsの画面上で閲覧することが可能となり、さらに上をいく部品のライブラリが実現します。

### 情報の一元化 運用ルールへの対応

#### フィルタリング機能

品目コードNo付きの部品データのみに絞り込みたい



#### トラフィックライト

使用できる部品と使用できない部品を区分けしたい

Nominal diameter hexagon		
CNS:		
440	M30x260	使用可能
441	M30x260	使用可能
442	M30x260	使用可能
443	M30x280	使用不可
444	M30x300	使用不可
445	M33x130	使用不可

#### ログイン・ロールの設定

工場や部署によって、利用できる部品を区分けしたい



#### 代替品設定機能

優先する部品、代替品をわかるようにしたい

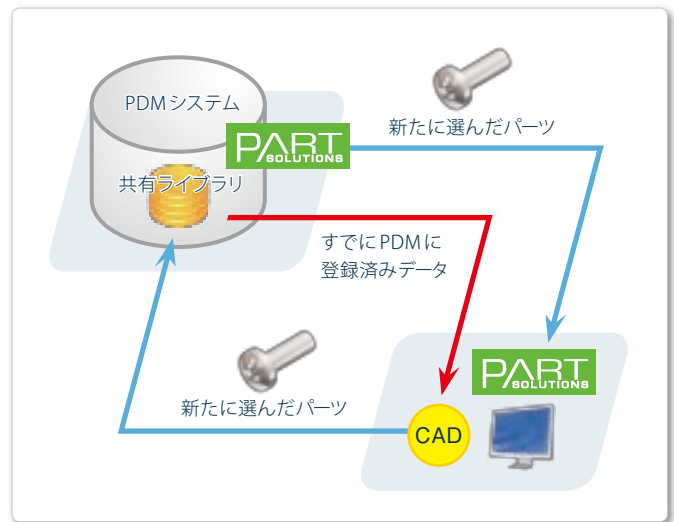


## 図面管理システムやファイル管理システムとの統合 PLM/PDMSolutions

社内にPDMやファイル管理システムを導入済みであっても、またこれからPDMの導入をご検討されている場合でもPARTsolutionsにはPDMと連携するオプションが用意されています。

通常PARTsolutionsから生成された購入部品や共通部品のCADデータは、Windowsのファイル管理下の共有フォルダにライブラリが構築されます。PLM/PDMSolutionsを利用することによって共有のライブラリをお使いのPDM環境下に統合することができます。PARTsolutionsより呼び出すデータはPDMに統合された共有ライブラリに登録されるので、個別にPDMに登録する必要はありません。また、PDMに登録されたデータには、PARTsolutionsより属性情報も入ってくるため、PDM登録のための面倒なルールを減らすことが可能です。すでにPARTsolutionsからPDMに登録された部品を再度採用する場合には、再びPDMに登録するのではなく、自動的にPDMから登録済みのデータを呼び出します。そのため同一データが重複してPDMに登録されることは無く、データの二重管理の心配も不要です。

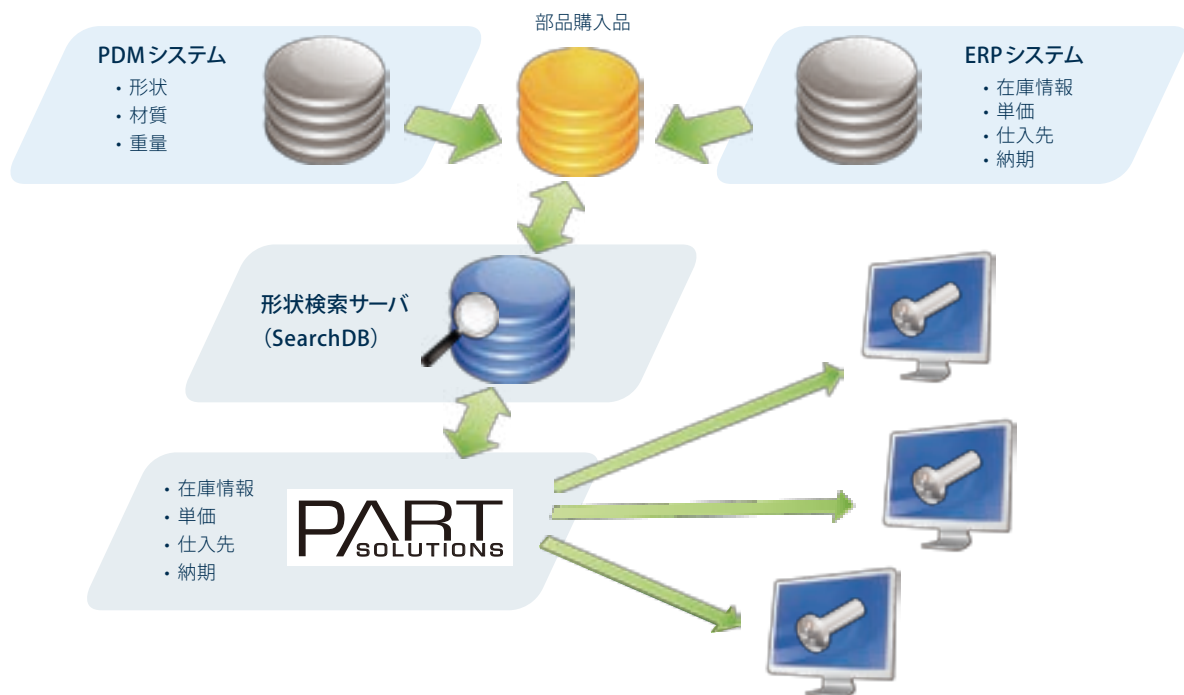
※本機能を利用するには、別途オプションライセンスが必要となります。



※ PDMシステムとのデータ連携フロー

## PARTsolutions 統合パーツ管理システム

PARTsolutionsと様々なオプションを組み合わせることによって、コストを意識した設計のための統合管理システム環境を構築することが実現できます。保有する類似部品のクラスタリング、承認された部品の自動登録、CAD上で作成した部品のダイレクト検索、これらの仕組みを組み合わせることによって、設計現場の工数削減、会社全体のコスト削減、製品のリードタイム短縮に大きく貢献することでしょう。



各製品の詳細につきましては、弊社営業までお気軽にお問い合わせ下さい。

## 製品一覧・機能比較

### 製品ラインナップ

	PARTsolutions Content	PARTsolutions Geometrical Search	PARTsolutions Professional
サプライヤ・データ	●	—	●
工業規格部品 (JISなど) データ	●	—	●
ダイレクトCADインターフェース	●	●	●
自作部品の登録	●	●	●
ボルトの締結機能	●	—	●
ネイティブフォーマット対応	●	—	●
スマートパーツ	●	—	●
パーツ置き換えの確認	●	—	●
詳細レベル変更	●	●	●
簡易検索機能	●	●	●
高度な検索機能	—	●	●
形状検索・比較機能	—	●	●
お気に入り・履歴	—	●	●
ソフトウェアアップデート	●	●	●
カタログアップデート	●	—	●
ERPとの接続 (ERPsolutions DB)	—	オプション	オプション
PDMとの接続 (EDM/PLMsolutions)	—	オプション	オプション
自動登録モジュール (Classimporter)	—	オプション	オプション
サーチデータベース (PARTsolutions Search Database)	—	オプション	オプション
オリジナルデータ登録ツール (eCATALOGsolutions)	—	オプション	オプション
メンテナンス費用 (年間)	ソフトウェア価格の20%	ソフトウェア価格の20%	ソフトウェア価格の20%

ご利用いただいているCAD別に製品が用意されています。(Inventor、CATIA、Creo Elements/Direct、Creo Elements/Pro、SolidWorks、Solid Edge、NX、SAT、STEP、IGESに対応済み) その他CADシステムの対応状況や、製品の詳細に関しましては下記までお問合せください。

### PARTsolutions Content

JIS/ISO/DIN/ANSIをはじめとする工業規格部品やサプライヤ部品などの膨大なCADデータを標準装備し、各種CADのネイティブフォーマットのCADライブラリとして利用することができます。

### PARTsolutions Geometrical Search

目的の部品を探すためのさまざまな検索項目を用意しています。ユニークな形状検索ツールや形状比較ツールによって、「検索」から「見つける」が実現可能です。

### PARTsolutions Professional

「Content」と「Geometrical search」両方の機能を持ち、部品管理のソリューションを提供する、プロフェッショナルユースに対応したソフトウェアです。

### PARTsolutions オプション製品群

#### ERPsolutions / DB

社内部品番号の追加など部品の標準化を促進し、コストダウンを意識したライブラリ構築が可能

#### PLM / PDMsolutions

PDMをお使いの場合、このモジュールを導入することによって、円滑な運用が可能となります。

#### eCATALOGsolutions

PARTsolutions用データ登録ツール。マルチCAD対応ライブラリを実現します。

#### Classimporter

既存のパーツを検索データベースに登録するモジュールです。



キャデナス・ウェブ・ツー・キヤド株式会社  
〒114-0024  
東京都北区西ヶ原1-46-13 横河駒込ビル1F  
TEL : 03-5961-5031 / FAX : 03-5961-5032  
E-Mail : info@cadenas.co.jp

製品につきましては <http://www.cadenas.co.jp> をご覧ください。

お問い合わせは