

CADENAS WEB2CAD — NEWS RELEASE — 2011.5.25

3次元 CAD データ、形状検索ソフトウェア (GeometricalSearch)

新たに、トポロジー検索、スケッチ検索、を追加

キャデナス・ウェブ・ツー・キャド株式会社（東京都北区：代表取締役社長 上田義男 URL：<http://www.cadenas.co.jp>）は、マルチ CAD 対応のライブラリ構築ソフトウェア「PARTsolutions（パーツソリューションズ）」の 3次元 CAD データ形状検索機能（GeometricalSearch）に、従来までの『サイズ』および『形状』による検索に加え、新たに『トポロジー検索（部品の特徴による検索）』『スケッチ検索（ポンチ絵による検索）』を追加しました。

PARTsolutions の形状検索 (GeometricalSearch) とは？

PARTsolutions とは、ドイツ発祥の世界で 40 万ライセンス以上の販売実績を持つ CAD 設計者向けインテリジェントパーツ管理システムです。社内製作部品だけでなく、工業規格部品／サプライヤパーツ（購入部品）も含めた統合的な部品管理を実現し、部品の標準化および最適化に資するライブラリ構築が可能となります。

・形状検索の導入の効果： 再利用による部品点数削減

従来手法では、テキスト情報とパーツ分類を元にした検索が主体ですが、十分な検索が出来ずにいました。CAD システムの 3次元化に伴い、これらのテキスト情報に加え、“形” から検索するという新しい手法：形状検索が可能になりました。それにより確実な検索が可能になり、パーツの再利用による部品点数削減を促進することが本製品の狙いです。

『パーツの再利用』、『部品点数削減』により、各部門での絶大な効果が期待できます。

- ・ 設計時間短縮（モデリング・検討・試験・加工など）リードタイムの短縮
- ・ コスト効果（装置、設備、型などの共通化）
- ・ 新規パーツによる問題回避
- ・ 在庫管理、集中購買など、コストダウン
- ・ 市場ニーズの変動に対応可能な生産体制の柔軟化 など

PARTsolutions の形状検索機能は、これらの効果に結びつく検索を行うために、既存資産である数十万点～数百万点の図面群から、形状の似たモデルを簡単に検索できる仕組みを実現してきました。これまでは、設計者が作成した 3D モデルから、類似形状を検索するのみでしたが、今回の機能強化で、新しくトポロジー検索、スケッチ検索なる “元になる 3次元データ無しでの形状検索” 機能を実装しました。

トポロジー検索、スケッチ検索とは？

トポロジー検索機能の特徴としては、以下のような検索方法が可能になります。

- ・ 部品の基本形状（例. 「ボックス」、「円筒」、「球」等）
- ・ 対称パターン（例. 「線対称」、「面对称」、「回転軸」等）
- ・ 部品のサイズ（例. 「体積」、「表面積」、「最大/最小伸長」等）
- ・ 穴の指定（例. 「穴の数」、「穴の数+直径指定」等）

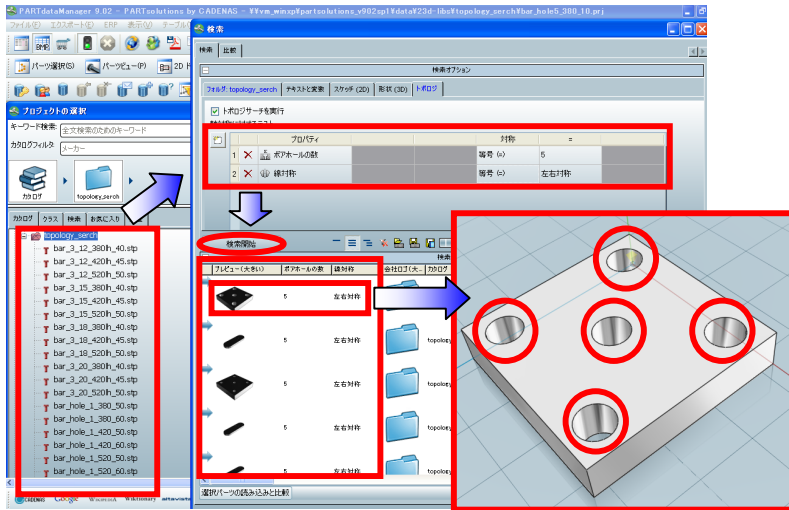


図1 トポロジー検索イメージ

さらに、『スケッチ検索（ポンチ絵による検索）』の機能も加わり、実際の CAD データがなくても、イメージした絵（ポンチ絵）とトポロジー検索の組合せによる検索も可能になりました。それにより、CAD を使用していない設計部門以外の人（購買や管理部門など）も、簡単に形状からの検索も可能となります。

従来と比べ、大幅に的確な類似形状部品の検索ができ、また属性情報の検索の組合せにより、さらに適切な部品の絞り込みも可能になり、部品の標準化や最適化に大きく貢献します。

『トポロジー検索』および『スケッチ検索』は、バージョン 9 より（2011 年 6 月リリース予定）搭載いたします。

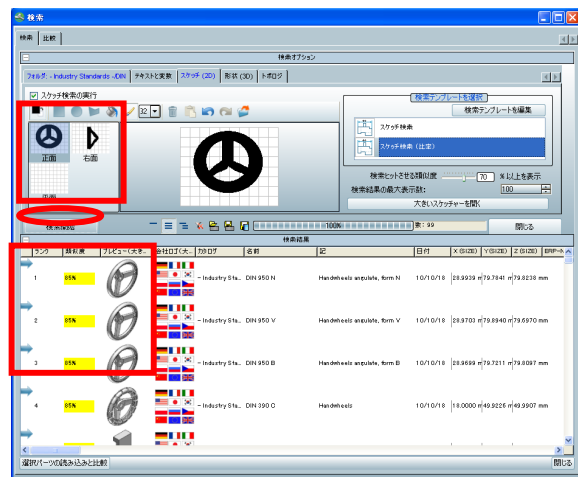


図2 スケッチ検索イメージ

PARTsolutions 全体の主な機能

- ・ 各国工業規格部品収録（JIS、ISO、DIN、ANSI 他）
 - ・ サプライヤ（購入部品メーカー）の CAD データを、ワールドワイドで約 500 社収録）
 - ・ 国内サプライヤは 50 社のタログを収録（2011 年 4 月 19 日現在社）
 - ・ オンラインによるカタログアップデート機能
 - ・ 主要 3 次元 CAD システムのネイティブデータに対応したマルチ CAD システム
 - 結合条件（拘束条件）付きアセンブリパート
 - ねじ（スレッド）フィーチャ
 - 属性（部品型番・品名など）
 - 対応 CAD システムは、SolidWorks、Inventor、Creo Elements/Direct Modeling、NX など（CATIA および PRO-E に関しては、別途お問い合わせください。）
 - ・ ライブラリデータの自動共有化、PDM システムとの連携も可能
 - ・ 形状検索を含んだ、20 種類以上の検索の組み合わせが可能
 - ・ エンタープライズユースも可能な拡張性
 - ・ フローティングライセンスも用意
- （ご購入製品により機能の内容が異なりますのでご注意ください。）

価格 (消費税別)

PARTsolutions 価格

ノードロックライセンス

| | | |
|------------------------------------|------------|-----------------------|
| ■PARTsolutions / Professional | : ¥250,000 | (年間メンテナンスフィー ¥50,000) |
| ■PARTsolutions / GeometricalSearch | : ¥125,000 | (年間メンテナンスフィー ¥25,000) |

フローティングライセンス

| | | |
|------------------------------------|------------|------------------------|
| ■PARTsolutions / Professional | : ¥650,000 | (年間メンテナンスフィー ¥130,000) |
| ■PARTsolutions / GeometricalSearch | : ¥625,000 | (年間メンテナンスフィー ¥125,000) |

動作環境

- O S : Windows2000(SP4 以上)、Windows XP(SP3 以上)、Windows VISTA、Windows7
- C P U : Pentium 800MHz 以上
- R A M : 仮想メモリ 64MB 以上
- H D D : プログラムのインストールに約 1.5GB、
全サブライヤカタログをインストールするには 100GB 以上の空き容量が必要です
- グラフィック : 64MB 以上のメモリ ; OpenGL 互換 ; ハードウェア 3D アシスタントを推奨
- その他 : プログラムのインストールに DVD ドライブが必要です。
その他、対応する CAD のバージョンに準拠します。

プレス用画像について

印刷用画像ファイルを下記の URL からダウンロードいただけます。

■ダウンロード URL : <http://www.cadenas.co.jp/news/newsrelease.html>

お問合せ先

◆キャデナス・ウェブ・ツアー・キャド株式会社について

1. 商号 : キャデナス・ウェブ・ツアー・キャド株式会社
2. 代表者 : 代表取締役社長 上田 義男
3. 所在地 : 東京都北区西ヶ原 1-46-13 横河駒込ビル 1F
4. 設立 : 2007 年 3 月

<本件に関するお問い合わせ先>

キャデナス・ウェブ・ツアー・キャド株式会社 (藤田・高橋)

TEL : 03-5961-5031 FAX : 03-5961-5032 E-mail : info@cadenas.co.jp