

CADENAS WEB2CAD — NEWS RELEASE — 2008.2.6



豊富な展開コマンドによる板金の展開・作図

CADTOOL 板金展開 7

Sheet Metal Calculation & Drawing

キャデナス・ウェブ・ツー・キヤド株式会社（東京都北区：代表取締役社長 上田義男）は、板金の計算や展開図の作成に便利な技術計算ソフトウェア『CADTOOL 板金展開 7』の販売を開始いたします。CADTOOL 板金展開 7では、寸法入力をサポートする寸法アシスタント機能や展開形状の追加、また不正な寸法値を入力した際のエラーをわかりやすくするなどの改良が加えられています。

CADTOOL 板金展開とは？

板金の計算や展開図の作図に便利な技術計算ソフトです。表示した形状は、印刷や DXF 出力することが可能です。

【機能一覧】



◆ 板金板取り展開図

100種類以上のダクト形状の展開図を作図します。作図したい形状の寸法を入力することで、展開図を自動表示します。



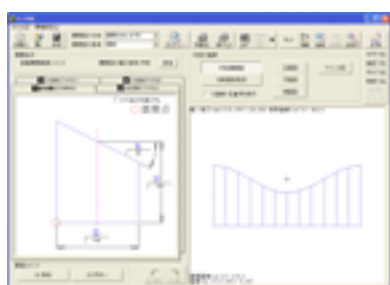
◆ 板曲げ展開図

長手方向の断面図から伸びを考慮した展開図を作成します。また、曲げ順序をシミュレーションすることができます。

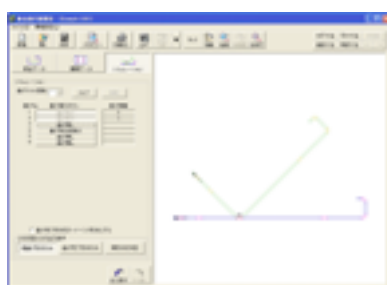


◆ 圧力容器計算

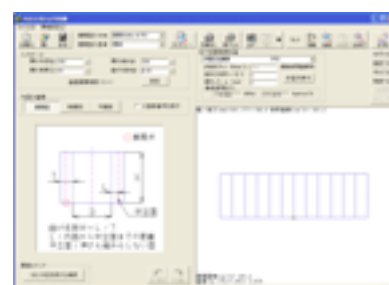
第1種圧力容器計算・圧力容器強度計算に対応しています。材質や板厚、サイズなどの設計データを入力することで、最高使用圧力を自動計算し、圧力容器の断面形状を作図します。



板金板取り展開図



板曲げ展開図

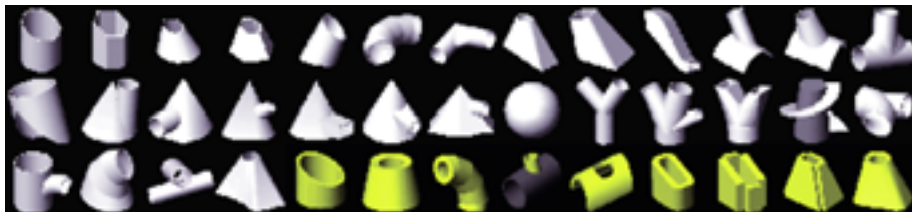


圧力容器計算

CADTOOL 板金展開 7 の特長

【多彩な展開コマンド（板金板取り展開図）】 UP!

通常の展開コマンド30種と板厚を考慮した展開図に対応したコマンド9種を収録。さらに各展開コマンドに複数の寸法入力方法が用意され、作成可能なダクト形状は100種類以上にのびます。今回のバージョンアップでも、使いやすいような新たな入力方法が追加されています。



【よく使うコマンドを表示】 NEW!

多数ある形状の中より、よく利用する形状や最近使った形状に関してはトップメニューに表示させる機能を追加。表示・非表示の切り替えも可能。

【寸法アシスタント機能】 NEW!

- AutoCAD や図脳 2D CAD シリーズ、または DXF ファイルより線分要素か2点指示で寸法を取得できます。
- 鋼管の種類、サイズ、スケジュールを選択して、その外形や板厚中心径、板厚等を参照できます。
- 基準寸法に対して、板厚を補正した寸法へ補正が可能。

寸法アシスタント



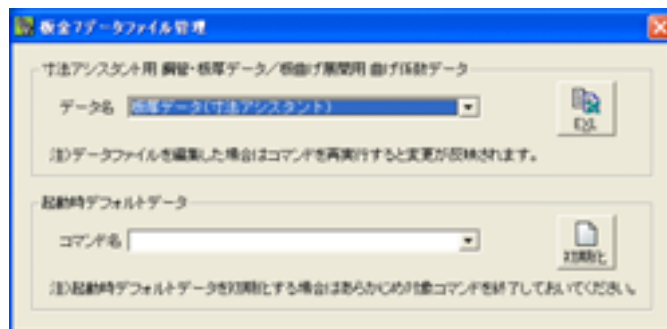
【展開図表示（板金板取り展開図）】

- 展開図は向きを変更することで、必要な板取り幅×高さと面積をリアルタイムに表示します。
- 展開図形状だけではなく、正面図、側面図、アイソメ図などの表示も可能。
- 展開図の基準座標位置を変更が可能。CADに取り込んだ際の図形座標の把握がしやすくなります。

【データファイル管理機能】 NEW!

鋼管データ、板厚データ、圧力容器強度計算材質データ、曲げ係数データを管理します。選択したデータをエクセルより編集が可能。ユーザーのよく利用する材料などのデータに簡単に変更ができます。

データファイル管理機能



【エラー表示の強化】 NEW!

矛盾のある寸法を入力した際の表示を改善。不正形状であることがわかりやすいように配慮いたしました。

動作環境・価格について

■CPU：Pentium プロセッサ以上

■RAM：128MB 以上

■OS：Windows Vista/XP/2000/Me/98/95/NT4.0

■ディスプレイ：1024 × 768 以上の解像度

■CD-ROMドライブ：必須

製品名	JANコード	発売日	価格
CADTOOL 板金展開7 キャンペーン版	4571289550228	2008年3月3日～ 2008年4月24日	60,800円（税込63,840円） 期間限定キャンペーン価格
CADTOOL 板金展開7 通常版	4571289550211	2008年4月25日～	76,000円（税込79,800円）

プレス用画像について

印刷用画像ファイルを下記のURLからダウンロードいただけます。

■ダウンロードURL：<http://www.cadenas.co.jp/news/newsrelease.html>

お問合せ先

キャデナス・ウェブ・ツー・キャド株式会社

セールスチーム 高橋・大関 (wpt@product.web2cad.co.jp)

TEL 03-5959-5201 / FAX 03-5959-5202