

CADENAS WEB2CAD - NEWS RELEASE - 2007.8.1

はり / トラス / ラーメンの骨組解析

CADTOOL フレーム構造解析 7



キャデナス・ウェブ・ツー・キヤド株式会社（東京都北区：代表取締役社長 上田義男）は、骨組構造物の技術計算ソフト「CADTOOL 構造解析」と「CADTOOL 立体構造解析」の新版 CADTOOL フレーム構造解析 7 を発売します。2D・3D・3D 動解析と用途に合わせて 3 パッケージをご用意いたしました。

CADTOOL フレーム構造解析とは？

はり、トラス、ラーメンなどの実際の構造に合わせて、支持条件・荷重条件・部材などの設定を行い、応力解析などを計算できる構造計算ソフトです。平面構造の計算用の 2D、平面構造と立体構造に対応した 3D、また静解析に加え立体的な動解析を可能にした 3D 動解析の 3 パッケージをご用意いたしました。

■ CADTOOL フレーム構造解析 7 2D

FEM モジュールを用いた構造計算ソフトです。はり/トラス/ラーメンの実際の構造に合わせて、支持条件や荷重条件の設定ができます。また、断面形状の DXF があれば、断面性能の計算を行い、構造計算に利用できます。

■ CADTOOL フレーム構造解析 7 3D

はり、トラス、ラーメンなどの実際の構造に合わせて、支持条件・荷重条件・部材などの設定を行い、応力解析などを計算できる構造計算ソフトです。2次元機能（平面上ではり・トラス・ラーメンの解析）と 3次元機能（立体骨組解析）を搭載。さらに、DXF ファイルの断面形状から断面性能やねじり関係の計算を行い、3D の解析で利用することができます。

■ CADTOOL フレーム構造解析 7 3D 動解析

「CADTOOL フレーム構造解析 7 3D 動解析」とは、CADTOOL フレーム構造解析 3D で行える静解析に加え、時間軸を考慮した動解析（立体振動モード解析や 立体振動応答解析）の計算が行える技術計算ソフトです。

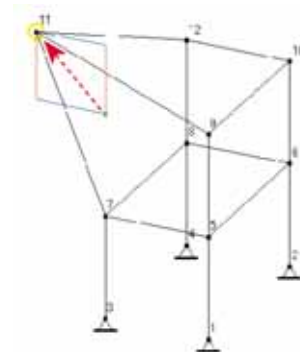
		2D	3D	3D 動解析	
1	はりのたわみ計算				片持ちばり、両端支持ばり、連続ばりなどの計算が簡単にできます。
2	フレーム解析 平面				トラスやラーメン構造の計算ができます。
3	断面性能計算				DXF の断面形状から断面性能を自動計算。計算結果を構造解析時に利用できます。
4	フレーム解析 立体				3次元の骨組み構造解析ができます。
5	立体振動モード解析				構造物の振動しやすい周波数(固有振動数)とその時の構造物の変形の様子を複数の振動モードについて求めることができます。
6	立体振動応答解析				構造物に外力がかかった瞬間から外力が開放された後までの構造物が振動する様子を微小時間毎に求めることができます。

CADTOOL フレーム構造解析の新機能

■フレーム構造 平面と立体の新機能

【構造モデル作成方法の強化】

新バージョンより、マウスによる入力編集機能が強化されました。スナップピッチを設定し、処理平面を選択してから基点、追加点（移動点）をマウスで支持し編集が可能。処理面に応じたラバーバンドが出るので、3次元でも画面上で直感的な編集を行うことができるようになり、マウス操作だけですべての構造を作成することも可能となりました。



【荷重パターンの登録】

ひとつの構造物に対して、最大20種類の荷重パターンを登録して、計算することができます。これにより、荷重パターンの違いによってかかる応力や変位を比較しながら、検討することができます。

【材質グループ機能】

新バージョンより材質グループ機能が新たに追加されました。基準強さを含む材質データを簡単に切り替えて計算することが可能となり、建築基準法の長期と短期の許容応力度（基準強さ）を切り替えて計算するといったことが可能になりました。

【計算履歴機能】

計算結果を自動保存し、以前に計算した諸元を復元することが可能になりました。設定により履歴を残しておく期間を1日～30日の間で指定することもできます。

【EXCEL 編集機能】

節点・支持条件でこれまで可能だった EXCEL によるデータの編集機能が、パネ支持、強制変位、接合設定などでも同様に使えるようになりました。設定データをクリップボード経由で EXCEL にエクスポートして、EXCEL 上で編集が可能です。

【データファイル管理機能】

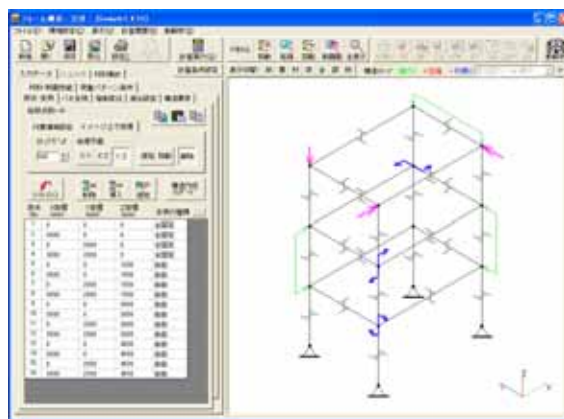
製品にはインストール時点で標準的な材質や鋼材のデータが登録されています。このデータはメインメニューに追加されたデータファイル管理機能により EXCEL を利用して簡単に追加編集が可能となりました。

【イメージ表示の強化】

構造物に使われている材料の断面イメージを表示できるようになりました。

【インターフェースの改良】

表示切替ボタンをインターフェースに追加。これによりワンタッチでイメージの表示条件を切り替えることが可能になりました。



■断面性能計算での新機能

【図形編集機能】

取り込んだ DXF 形状の半径の変更や、ストレッチ機能による簡易的な変形が可能になりました。

【せん断有効断面積の算出】

自動でせん断有効断面積の算出が可能になりました。登録の際に変更することも可能。

【簡易寸法機能】

形状の寸法を確認するために簡易寸法機能を追加。

動作環境・価格について

CPU : Pentium プロセッサ以上

RAM : 128MB 以上

OS : Windows Vista/XP/2000/Me/98/95/NT4.0

ディスプレイ : 1024 × 768 以上の解像度

CD-ROMドライブ : 必須

製品名	JAN コード	発売日	価格
CADTOOL フレーム構造解析 7 - 2D 発売記念キャンペーン版	4571289550129	2007 年 8 月 1 日 ~ 2007 年 10 月 14 日	30,400 円 (税込 31,920 円) 期間限定キャンペーン価格
CADTOOL フレーム構造解析 7 - 3D 発売記念キャンペーン版	4571289550136	2007 年 8 月 1 日 ~ 2007 年 10 月 14 日	78,400 円 (税込 82,320 円) 期間限定キャンペーン価格
CADTOOL フレーム構造解析 7 - 3D 動解析 発売記念キャンペーン版	4571289550143	2007 年 8 月 1 日 ~ 2007 年 10 月 14 日	120,000 円 (税込 126,000 円) 期間限定キャンペーン価格
CADTOOL フレーム構造解析 7 - 2D	4571289550020	2007 年 10 月 15 日 ~	38,000 円 (税込 39,900 円)
CADTOOL フレーム構造解析 7 - 3D	4571289550037	2007 年 10 月 15 日 ~	98,000 円 (税込 102,900 円)
CADTOOL フレーム構造解析 7 - 3D 動解析	4571289550044	2007 年 10 月 15 日 ~	150,000 円 (税込 157,500 円)

プレス用画像について

印刷用画像ファイルを下記の URL からダウンロードいただけます。

ダウンロード URL : <http://www.cadenas.co.jp/news/newsrelease.html>

プレス用画像について

キャデナス・ウェブ・ツー・キャド株式会社

セールsteam 高橋・大関 (wpt@product.web2cad.co.jp)

TEL 03-5959-5201 / FAX 03-5959-5202